

# LOGICS SOFTWARE CONNECT-TRANSPORT QUICK START GUIDE - **DISPOSITION**

VERS. 1.4

Dieser Quick Start Guide gibt einen schnellen Überblick über die Funktionen der Disposition.

1	Hinweise zur Funktion von Connect-Transport	S. 3
2	Starten und Installieren von Connect-Transport	S. 4
3	Anmelden	S. 5
4.1	Übersicht Disposition: Allgemein	S. 6
4.2	Übersicht Disposition: Touren	S. 10
4.3	Übersicht Disposition: Stoppliste	S. 12
4.4	Übersicht Disposition: Tour-Status & Ablauf	S. 14
5.1	Eine Tour disponieren	S. 15
5.2	Eine Tour disponieren: Stopps auswählen	S. 16
5.3	Eine Tour disponieren: Stopps löschen und kopieren	S. 18
5.4	Eine Tour disponieren: Stoppreihenfolge optimieren	S. 19
5.5	Eine Tour disponieren: Stopps bearbeiten	S. 21
5.6	Eine Tour disponieren: Fahrer zuordnen	S. 22

## 1. Hinweise zur Funktion von Connect-Transport

Grundsätzlich:



Aktionen der **Disposition** werden in der Web-App ausgeführt.



Aktionen des **Fahrers** werden in der **App** für Android / iOS ausgeführt.

Hinweise Arbeitsplatz Dispo:

- ▶ PC mit genügend Hardwareressourcen zur Ausführung eines modernen Browsers (empfohlen: Chrome)
- ▶ Stabile Internetanbindung
- ▶ Möglichst großer Bildschirm

Hinweise Fahrer:

- ▶ Android oder iOS Gerät
- ▶ Aktives GPS
- ▶ Standortfreigabe einschalten
- ▶ Aktive Datenverbindung
- ▶ Akkuladestand überwachen

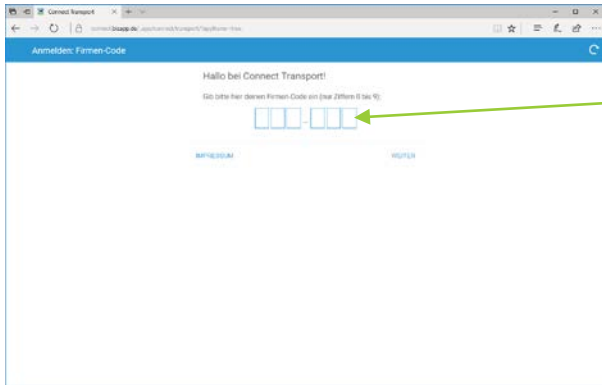
## 2. Starten und Installieren von Connect-Transport

Starten der Web-App im Browser über  
[www.logics-connect.de/connecttransport](http://www.logics-connect.de/connecttransport)

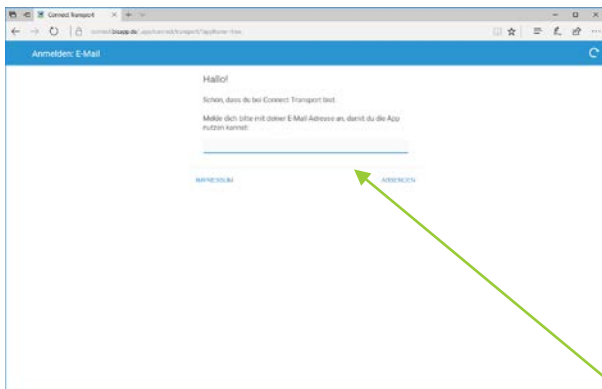


**Web-App** starten  
Tipp: Lesezeichen anlegen

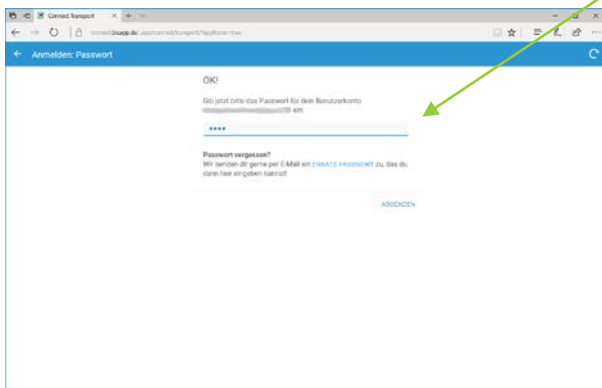
## 3. Anmelden (nur einmalig pro PC)



6-stelligen **Firmen-Code** eingeben



**Dispo-Email** und **Passwort** eingeben



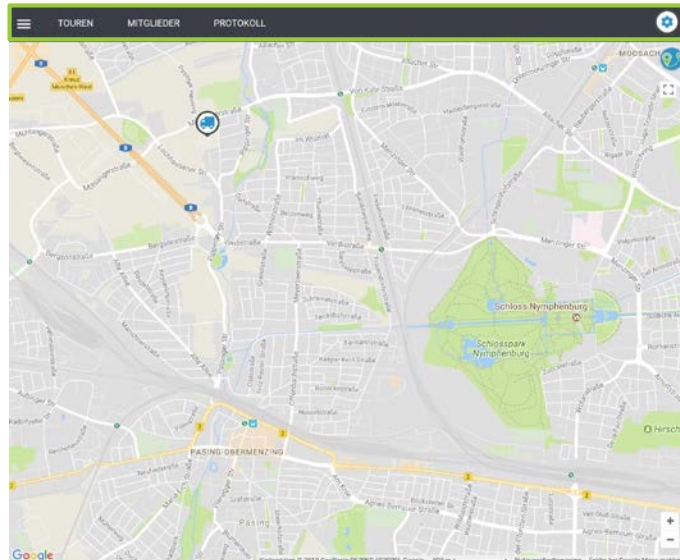
## 4.1 Übersicht Disposition: Allgemein



### Menüzeile

Mit Funktionsbereichen **Menü** und **Einstellungen**.

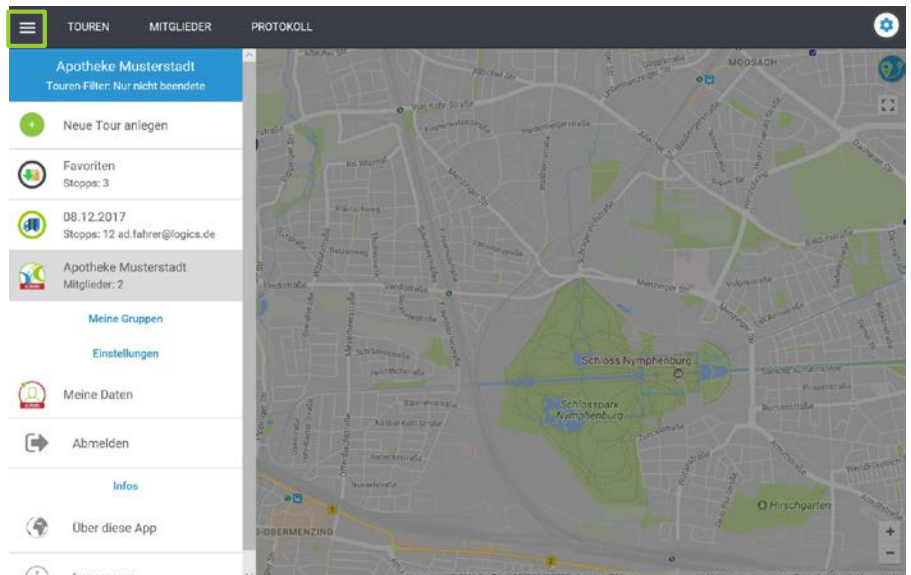
Außerdem Buttons zum Einblenden der Listen für **Touren**, **Mitglieder** (bzw Stoppliste) und **Protokoll**.



Menüzeile

Klick auf **Menü** Öffnet das Menü der App.

Hier zu sehen:  
 -Touren  
 -Transportgruppe  
 -Einstellungen  
 -Infos



Menü geöffnet

## 4.1 Übersicht Disposition: Allgemein



Touren und Stoppliste ein/ausblenden

Ausgewählte Tour grau hinterlegt

The screenshot shows the app interface with a sidebar on the left and a main content area. The sidebar contains a list of tours, with the selected one highlighted in grey. The main content area is split into two panels: a list of stops for the selected tour and a map showing the route. The stop list includes columns for distance, ETA, name, and address. The map shows a blue route connecting the stops in the order listed.

Nr.	ETA	Name	Adresse	Notiz	Text
Start:	00:00		August-Exter-Straße 17, München, Deutschland		
0.5km	00:06		August-Exter-Straße 10, München, Deutschland		
2.9km	00:17		Bergsonstraße 54, München, Deutschland		
4.0km	00:25		Polkostraße 3, München, Deutschland		
5.2km	00:33		Marschnerstraße 40, München, Deutschland		
5.6km	00:39		Alte Allee 20, München, Deutschland		
7.9km	00:50		Weinbergerstraße 2, München, Deutschland		
10.0km			Agricolastraße 70, München, Deutschland		
16.5km			Schwanthalerstraße 9, München, Deutschland		
19.1km			Schleißheimer Straße 47, München, Deutschland		

Tour-Route

Liste der Touren

Stoppliste mit den einzelnen Stops innerhalb der ausgewählten Tour

This screenshot is similar to the one above but highlights the stop list and the map. The stop list is highlighted with a green box, and the map shows the route with numbered stops (1-10) corresponding to the list. The sidebar is also visible, showing the tour list.

Die Stopp-Reihenfolge ist sowohl in der Stoppliste, als auch in der Karte nummeriert.



## 4.1 Übersicht Disposition: Allgemein

Nr.	ETA	Name	Adresse	Notiz	Text	Items	Result	Key
Start	00:00:00		August-Exter-Straße 17, München, Deutschland				1513067810780-200823	
0.5km	00:06:25		August-Exter-Straße 10, München, Deutschland				1513068043918-201138	
2.9km	00:17:45	Herr Alois Mayer	Bergsonstraße 54, München, Deutschland	Bitte 2x klingeln!		2 Packungen	1513067834133-200853	
4.0km	00:23:39		Polkostraße 3, München, Deutschland				1513068076867-201177	
5.2km	00:33:50		Marschnerstraße 40, München, Deutschland				1513068023433-201115	
5.6km	00:39:43		Alte Allee 20, München, Deutschland				1513067974080-201023	
7.9km	00:50:44		Weinbergerstraße 2, München, Deutschland				1513068022012-201058	
10.0km	01:01:14		Agricolastraße 70, München, Deutschland				1513067915911-200961	
16.5km	01:24:12		Schwanthalerstraße 9, München, Deutschland				1513067854807-200885	
19.1km	01:39:03		Schleißheimer Straße 47, München, Deutschland				1513067882198-200922	
19.9km	--:--:--		Infanteriestraße 9, München, Deutschland				1513067900551-200943	

Format der Stoppliste umschalten

1 = schmal  
2 = mittel  
3 = breit

Stoppliste eingeblendet, Touren ausgeblendet

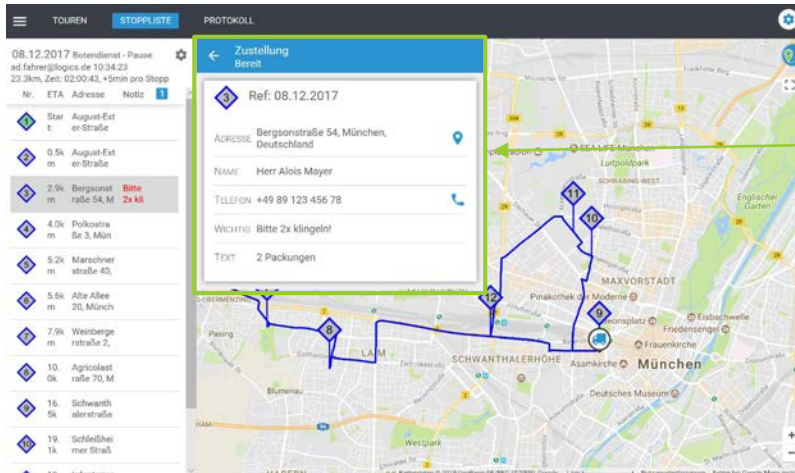
Nr.	ETA	Name	Adresse	Notiz	Text	Items	Result	Key
Start	00:00:00		August-Exter-Straße 17, München, Deutschland				1513067810780-200823	
0.5km	00:06:25		August-Exter-Straße 10, München, Deutschland				1513068043918-201138	
2.9km	00:17:45	Herr Alois	Bergsonstraße 54, München, Deutschland	Bitte 2x kl		2 Pack	1513067834133-200853	
4.0km	00:23:39		Polkostraße 3, München, Deutschland				1513068076867-201177	
5.2km	00:33:50		Marschnerstraße 40, München, Deutschland				1513068023433-201115	
5.6km	00:39:43		Alte Allee 20, München, Deutschland				1513067974080-201023	
7.9km	00:50:44		Weinbergerstraße 2, München, Deutschland				1513068022012-201058	
10.0km	01:01:14		Agricolastraße 70, München, Deutschland				1513067915911-200961	
16.5km	01:24:12		Schwanthalerstraße 9, München, Deutschland				1513067854807-200885	
19.1km	01:39:03		Schleißheimer Straße 47, München, Deutschland				1513067882198-200922	
19.9km	--:--:--		Infanteriestraße 9, München, Deutschland				1513067900551-200943	

Klicken und Ziehen  
Innerhalb einer Spaltenüberschrift verändert die Spaltenbreite

Stoppliste: Spaltenbreite verändern

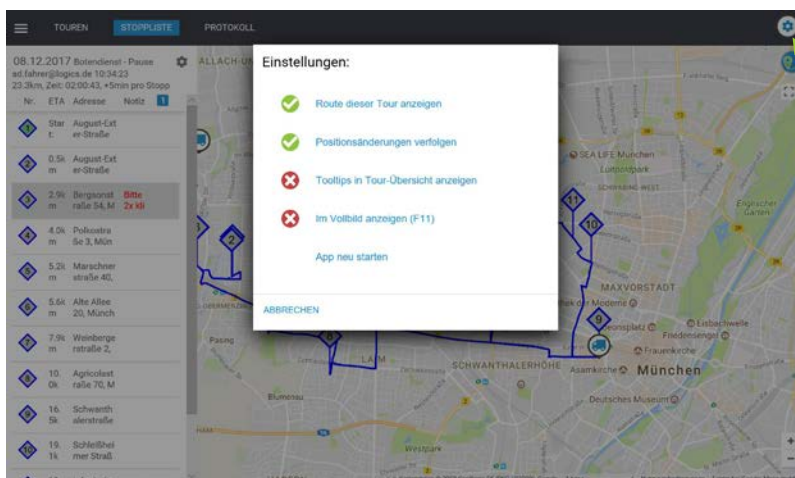


## 4.1 Übersicht Disposition: Allgemein



Stopp-Details des durch Doppelklick Ausgewählten Stopps

Stopp-Detailansicht von Stopp Nr. 3 (ausgewählt: grau hinterlegt)



Dispo-Einstellungen

Dispo-Einstellungen angezeigt

## 4.2 Übersicht Disposition: Touren



**Liste aller Touren mit Transportgruppe (Ihr Unternehmen)**

Ein Klick auf eine Tour öffnet die zugehörige Stoppliste automatisch.

**Geöffnete Transportgruppe**

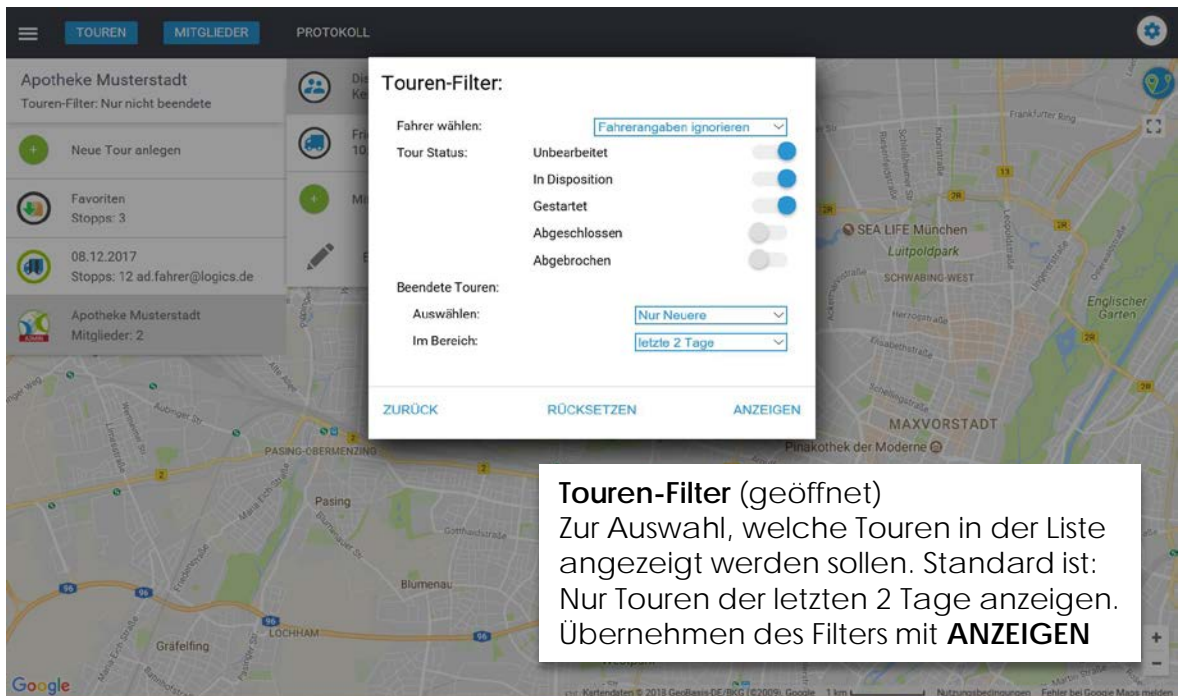
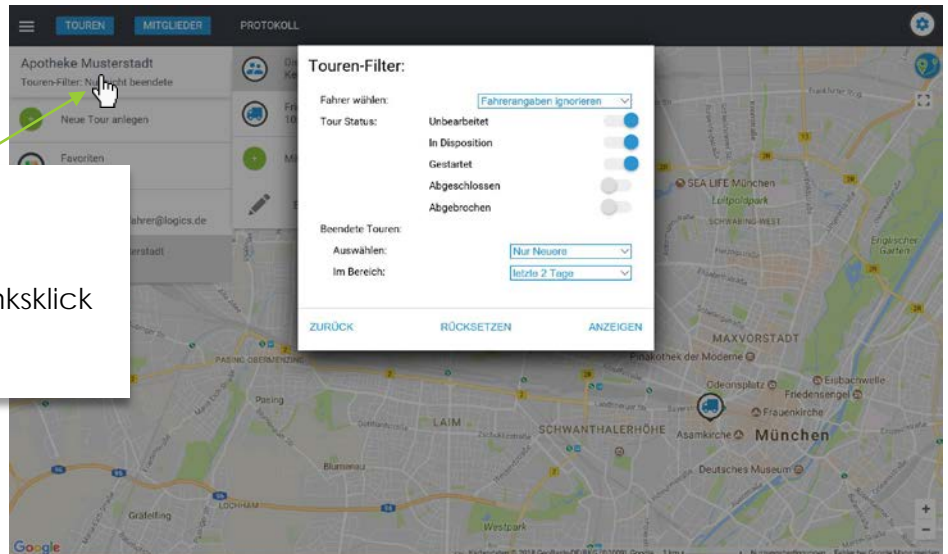
Zeigt die Mitglieder dieser Gruppe an (alle Fahrer und die Dispo)

## 4.2 Übersicht Disposition: Touren



### Touren-Filter

Rechtsklick auf die Überschrift oder Linksklick auf **Touren-Filter**



**Touren-Filter (geöffnet)**  
Zur Auswahl, welche Touren in der Liste angezeigt werden sollen. Standard ist: Nur Touren der letzten 2 Tage anzeigen. Übernehmen des Filters mit **ANZEIGEN**

## 4.3 Übersicht Disposition: Stoppliste



TOUREN **STOPPLISTE** PROTOKOLL

08.12.2017 Botendienst - Pause  
ad.fahrer@logics.de 10:34:23  
23.3km, Zeit: 02:00:43, +5min pro Stopp

Nr.	ETA	Name	Adresse	Notiz
1	Star	t	August-Exter-Straße 17, München, Deu	
2	0.5k m		August-Exter-Straße 10, München, Deu	
3	2.9k m	Herr Alois Mayer	Bergsonstraße 54, München, Deutschl	Bitte klingeln
4	4.0k m		Polkostraße 3, München, Deutschland	
5	5.2k m		Marschnerstraße 40, München, Deuts	
6	5.6k m		Alte Allee 20, München, Deutschland	
7	7.9k m		Weinbergerstraße 2, München, Deuts	
8	10.0 km		Agricolastraße 70, München, Deutschl	
9	16.5 km		Schwanthalerstraße 9, München, Deut	
10	19.1 km		Schleißheimer Straße 47, München, De	

**Aktionen der Stoppliste (Klick auf das Zahnrad)**

- Fahrer entfernen
- Tour löschen
- Tour ändern
- Neue Tour anlegen
- Neuen Stopp anlegen
- Stopp-Adressen sortieren
- Stopp-Reihenfolge optimieren
- Ladeliste dieser Tour
- Vorgangsliste zu einem Stopp
- Archiv dieser Tour herunterladen

TOUREN **STOPPLISTE** PROTOKOLL

08.12.2017 Botendienst - Pause  
ad.fahrer@logics.de 10:34:23  
23.3km, Zeit: 02:00:43, +5min pro Stopp

Nr.	ETA	Name	Adresse	Notiz	Text
1	Star	t	August-Exter-Straße 17, München, Deu		
2	0.5k m		August-Exter-Straße 10, München, Deu		
3	2.9k m	Herr Alois Mayer	Bergsonstraße 54, München, Deutschl	Bitte 2x ... 2. Das	
4	4.0k m		Polkostraße 3, München, Deutschland		
5	5.2k m		Marschnerstraße 40, München, Deuts		
6	5.6k m		Alte Allee 20, München, Deutschland		
7	7.9k m		Weinbergerstraße 2, München, Deuts		
8	10.0 km		Agricolastraße 70, München, Deutschl		
9	16.5 km		Schwanthalerstraße 9, München, Deut		
10	19.1 km		Schleißheimer Straße 47, München, De		

**Kontextmenü Einzelstopp (Rechtsklick auf einen Stopp)**

- Details anzeigen
- Stopp ändern
- Stopp löschen
- Stopp einfügen
- Stopp rücksetzen

Connect-Transport Quick Start Stand: Januar 2018

## 4.3 Übersicht Disposition: Stoppliste



08.12.2017 Botendienst - Pause  
ad.fahrer@logics.de 10:34:23  
23.3km, Zeit: 02:00:43, +5min pro Stopp

Nr.	ETA	Name	Adresse		
1	Start: 00:00:00		August-Exter-Straße 17, München, D		
2	0.5km 00:06:25		August-Exter-Straße 10, München, D		
3	2.9km 00:17:45	Herr Alois	Bergsonstraße 54, München, Deutschland	Bitte 2x kl	2 Pack
4	4.0km 00:25:39		Polkostraße 3, München, Deutschland		
5	5.2km 00:33:50		Marschnerstraße 40, München, Deutschlan		
6	5.6km 00:39:43		Alte Allee 20, München, Deutschland		
7	7.9km 00:50:44		Weinbergerstraße 2, München, Deutschland		
8	10.0km 01:01:14		Agricolastraße 70, München, Deutschland		
9	16.5km 01:24:12		Schwanthalerstraße 9, München, Deutschla		
10	19.1km 01:39:03		Schleißheimer Straße 47, München, Deutsc		
11	19.9km		Infantariastraße 0 München, Deutschland		

**Zeile Tour ETA:**  
Informationen zur Tour-Länge und -Dauer. Außerdem Planung der Abfahrtszeit.

08.12.2017 Botendienst - Pause  
ad.fahrer@logics.de 10:34:23  
23.3km, Zeit: 02:00:43, +5min

Nr.	ETA	Name	Adresse		
1	Start: 00:00:00		August-Exter-Straße 17, München, D		
2	0.5km 00:06:25		August-Exter-Straße 10, München, D		
3	2.9km 00:17:45	Herr Alois Maye	Bergsonstraße 54, München, Deut	Bitte 2x klingel	2 Packung
4	4.0km 00:25:39		Polkostraße 3, München, Deutschl		
5	5.2km 00:33:50		Marschnerstraße 40, München, De		
6	5.6km 00:39:43		Alte Allee 20, München, Deutschla		
7	7.9km 00:50:44		Weinbergerstraße 2, München, De		
8	10.0km 01:01:14		Agricolastraße 70, München, Deut		
9	16.5km 01:24:12		Schwanthalerstraße 9, München,		
10	19.1km 01:39:03		Schleißheimer Straße 47, Münche		
11	19.9km		Infantariastraße		

ETA Anzeigen

Summen anzeigen

Abfahrtszeit:  :  Uhr

Wartezeit:  Min pro Stopp

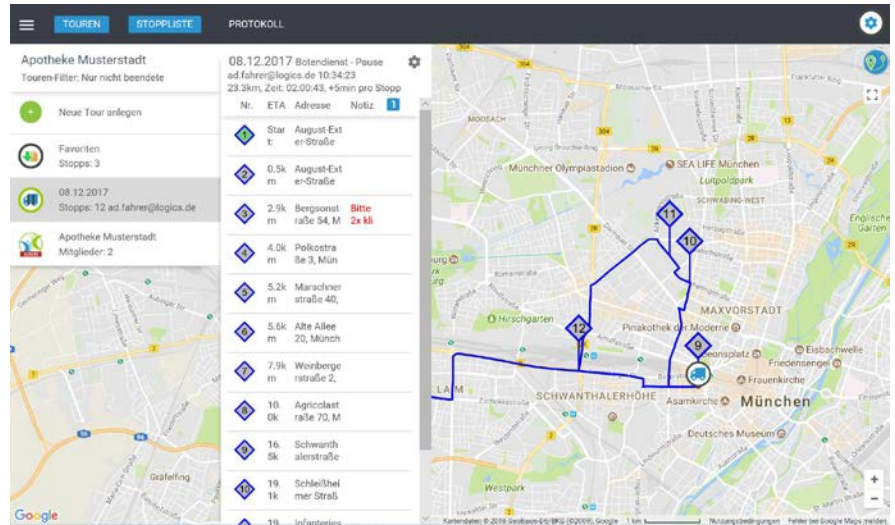
Durch Klick auf die Zeile Tour ETA kann eingestellt werden, ob die Angaben der Spalte ETA aufsummiert oder von Stopp zu Stopp angezeigt werden soll.

Außerdem kann eine voraussichtliche Wartezeit pro Stopp eingestellt werden.

## 4.3 Übersicht Disposition: Tour-Status & Ablauf



Anhand des **Icons** ist erkennbar, in welchem **Status** sich die jeweilige Tour befindet



Neu angelegte Touren, die noch nicht bearbeitet wurden. Zum Beispiel der **Auftragseingang** per **ERP Software**.



Die Tour wird **disponiert**. Die Disposition verschiebt gegebenenfalls Stops in die zu fahrende Tour und optimiert (mit einem Klick) die Stopp-Reihenfolge.



Der Tour wurde einem **Fahrer** zugewiesen.



Der Fahrer hat die ihm zugewiesene Tour **gestartet**.



Der Fahrer **beendet** die Tour oder **bricht sie ab** (Ausnahme)

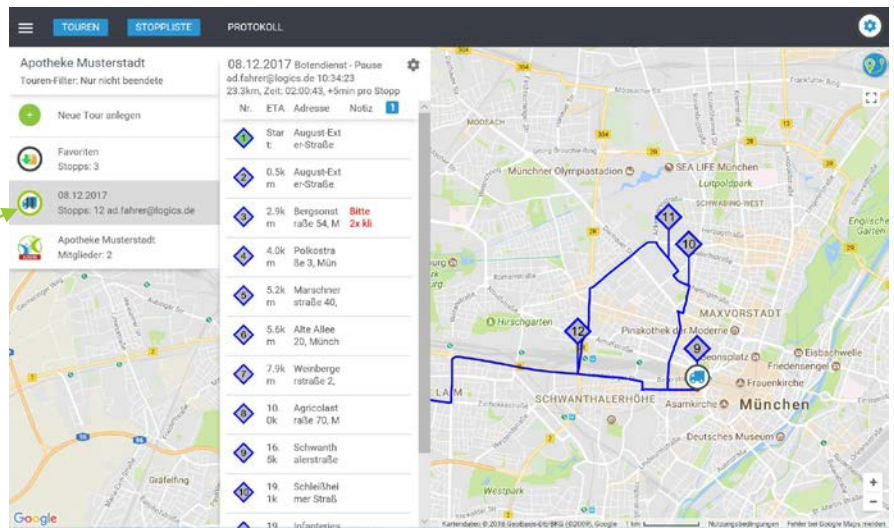




## 5.1 Eine Tour disponieren

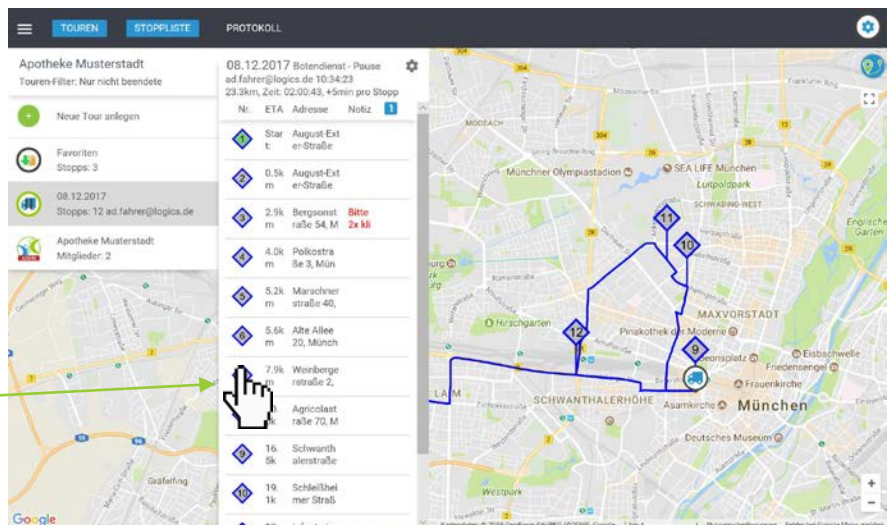
Für jedes **Zustell-Datum** wird eine Tour mit den jeweils auszuliefernden Aufträgen angelegt.

Soll die Tour gefahren werden, wird sie durch Klick ausgewählt



Touren und Stoppliste eingeblendet

Die Reihenfolge der Stopps kann manuell durch **Gedrückthalten der linken Maustaste** (Drag and Drop) der einzelnen Stopps verändert werden.



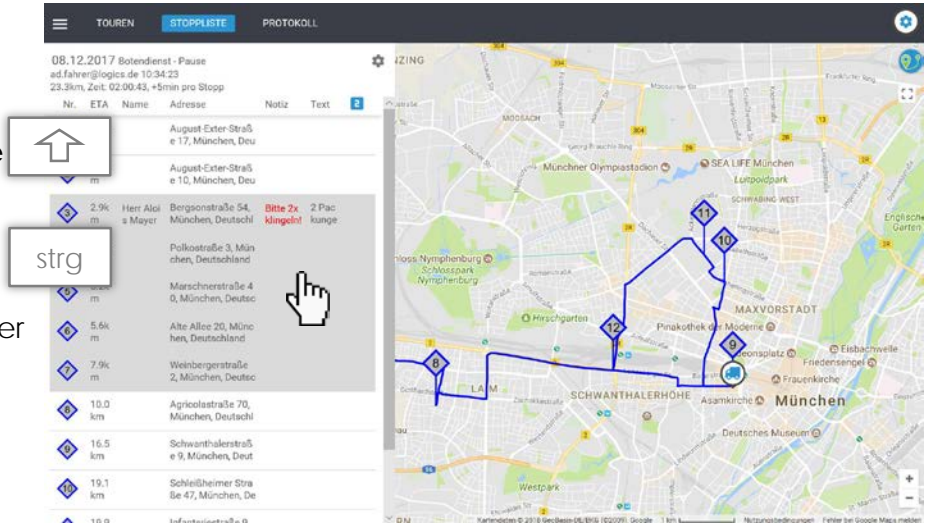
Stopps verschieben per Drag and Drop

## 5.2 Eine Tour disponieren: Stopps auswählen und verschieben



Mehrere Stopps auswählen mittels **gedrückter SHIFT Taste** („von-bis Auswahl“)

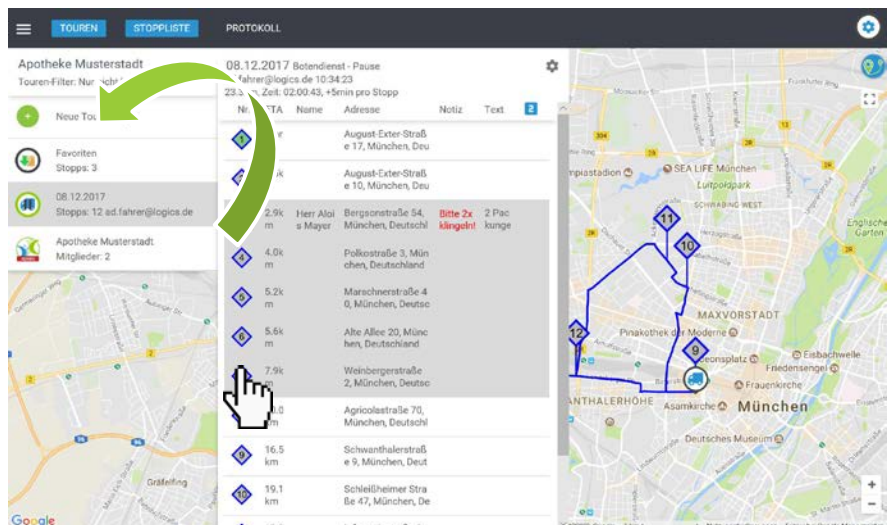
oder **gedrückter STRG Taste** („einzeln nacheinander Auswählen“)



Mehrfachauswahl von Stopps

Ausgewählte Stopps können mittels **Drag and Drop** in andere Touren verschoben werden

Werden die ausgewählten Stopps auf das Feld **Neue Tour anlegen** gezogen, wird eine neue Tour mit diesen Stopps als Inhalt angelegt




Stopps in andere Touren verschieben




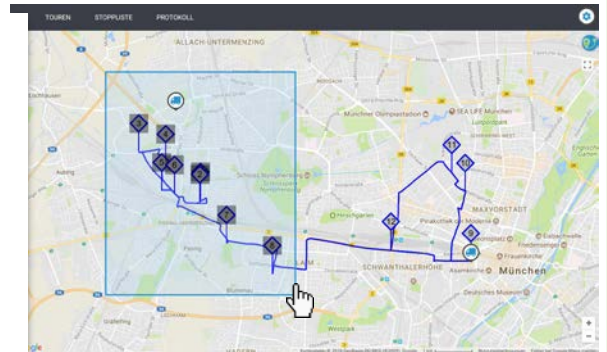
## 5.2 Eine Tour disponieren: Stopps auswählen und verschieben



Auswahl von Stopps auf der **Karte**:  
Mit **gedrückter STRG** Taste  ein Rechteck um die zu markierenden Stopps ziehen.

Weitere Befehle:

- Gedrückthalten von **SHIFT**  markiert alle Stopps innerhalb des Bereiches.
- Gedrückthalten von **SHIFT** und **STRG** gleichzeitig entfernt die Auswahl aller Stopps innerhalb des Bereiches.

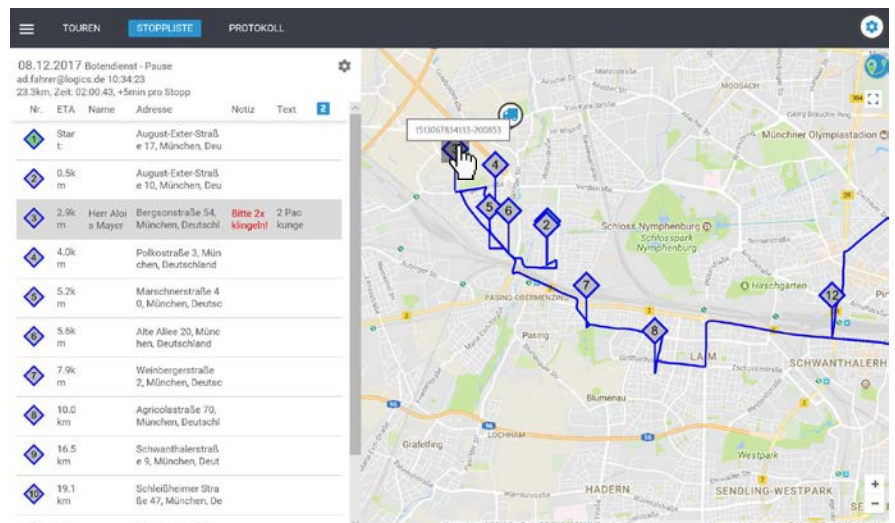


Mehrfachauswahl von Stopps in der Karte

Stopps auf der Karte können auch durch **direktes Anklicken** mit gedrückter **STRG** Taste ausgewählt werden.

Die Auswahl wird in der Stoppliste übernommen.

Die ausgewählten Stopps können jetzt wieder verschoben werden.



Stopps auf der Karte anwählen

## 5.3 Eine Tour disponieren: Stopps löschen und kopieren



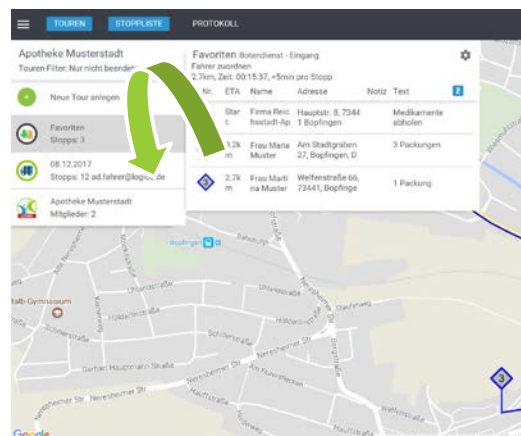
Stopps können nicht nur verschoben, sondern auch **gelöscht** oder **kopiert** werden:

**Löschen** von Stopps mit **Rechtsklick** auf einen der ausgewählten Stopps und Klick auf Stopps löschen im Kontextmenü.



**Kopieren** von Stopps durch Ziehen der ausgewählten Stopps in eine existierende oder neue Tour mit **gedrückter STRG** Taste.

**Tipp:** Häufig benutzte Stopps können einmalig in eine neue Tour „Favoriten“ kopiert werden und dann bei Bedarf aus dieser in die zu disponierende Tour kopiert werden.



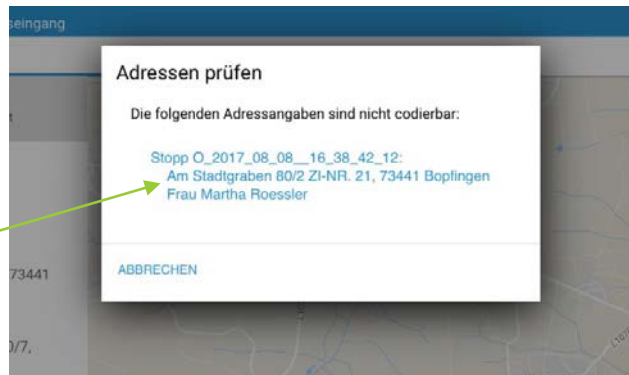
Tour **Favoriten** mit häufig benutzten Stopps



## 5.4 Eine Tour disponieren: Stoppreihenfolge optimieren

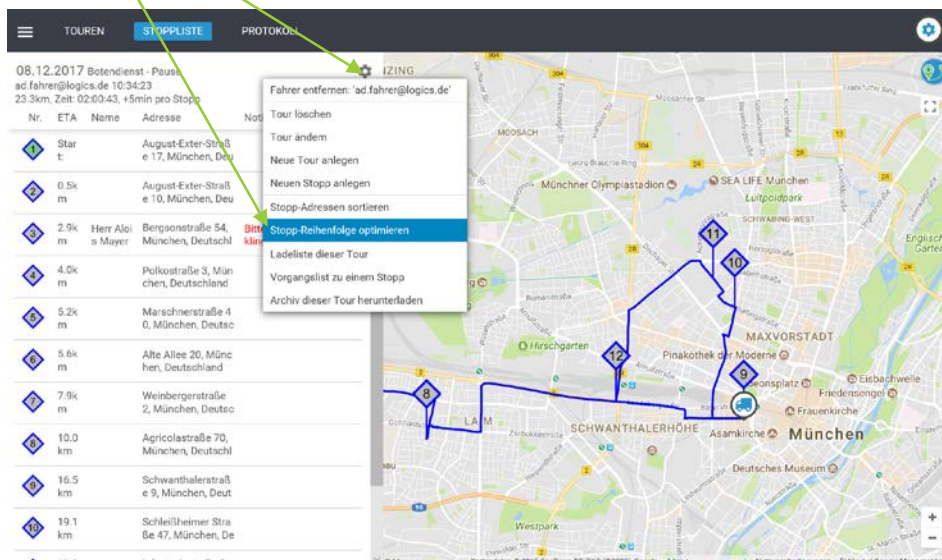
Es kann vorkommen, dass eine Adresse mit fehlerhaften Daten gespeichert wurde oder aus sonstigen Gründen von Google nicht gefunden werden kann.

In diesem Fall kann die Adresse durch Klick manuell **korrigiert** werden.



Meldung: Nicht codierbare Adresse

Die Optimierung der Stoppreihenfolge sortiert die Stopps nach der schnellsten Route



Stoppreihenfolge optimieren



## 5.4 Eine Tour disponieren: Stoppreihenfolge optimieren

Die Stoppreihenfolge kann auch nur für ausgewählte Stopps optimiert werden. Dabei bleibt der **erste** und **letzte** markierte Stopp als Start- und Endpunkt stehen. Alle Stopps dazwischen werden so **neu sortiert**, dass die Route möglichst schnell gefahren werden kann.

08.12.2017 Botendienst - Gestartet  
 ad.fahrer@logics.de 15:31:05  
 23.3km, Zeit: 02:00:43, +5min pro Stopp

Nr.	ETA	Name	Adresse	Notiz	Text
1	Start: 00:0		August-Exter-Straße 17, München, Deuts		
2	0.5k m		August-Exter-Straße 10, München, Deuts		
3	2.9k m	Herr Alois Mayer	Bergsonstraße 54, München, Deutschl	Bitte 2x klingeln!	2 Packungen
4	4.0k m		Polkostraße 3, München, Deutschland		
5	5.2k m		Marschnerstraße 40, München, Deuts		
6	5.6k m		Alte Allee 20, München, Deutschland		
7	7.9k m		Weinbergerstraße 2, München, Deuts		
8	10.0k m		Agricolastraße 70, München, Deutschl		
9	16.5k m		Schwanthalerstraße 9, München, Deuts		
10	19.1k m		Schleißheimer Straße 47, München, De		
11	19.9k m		Infanteriestraße 8		

Rechtsklick auf mehrere markierte Stopps

- Ausgewählte Stopps löschen
- Route für ausgewählte Stopps optimieren
- Alle Stopps auswählen
- Auswahl rücksetzen

Stoppreihenfolge optimieren

## 5.5 Eine Tour disponieren: Stopps bearbeiten



Per **Rechtsklick** auf einen Stopp kann ein Stopp **geändert**, **gelöscht** oder ein **neuer** Stopp eingefügt werden.

Stopp ändern  
im Rechtsklick-Menü

Nr.	ETA	Name	Adresse	Notiz	Text
1		Start	August-Exter-Straße 17, München, Deu		
2	0.5k m		August-Exter-Straße 10, München, Deu		
3	2.9k m	Herr Alois Mayer	Bergsonstraße 54, München, Deutschl	Bitte 2x klingeln!	2 Packungen
4	4.0k m		Polkostraße 3, München, Deutschland		
5	4.0k m		Marschnerstraße 40, München, Deutschl		
6	5.6k m		Alte Allee 20, München, Deutschland		
7	7.9k m		Weinbergerstraße 2, München, Deutschl		
8	10.0 km		Agriicolastraße 70, München, Deutschl		
9	16.5 km		Schwanthalerstraße 9, München, Deut		
10	19.1 km		Schleißheimer Straße 47, München, De		
11	19.9 km		Infanteriestraße 9		

Ansicht Stopp-Details

Stopp-Details  
bearbeiten  
durch  
Stopp ändern

3: Zustellung für 08.12.2017

Stopp Typ  
Zustellung

Firma, Ansprechpartner  
Herr Alois Mayer

Strasse und Hausnummer, Ort  
Bergsonstraße 54, München, Deutschland

Telefon, z. B.  
+49 89 552404-0  
+49 89 123 456 78

Wichtige Hinweise  
Bitte 2x klingeln!

Freier Text  
2 Packungen

ABBRECHEN    OPTIONEN    FERTIG

Stopp ändern

## 5.6 Eine Tour disponieren: Fahrer zuordnen



Sobald die Stoppreihenfolge optimiert ist, wird der Tour ein **Fahrer zugeordnet**.

TOUREN STOPPLISTE PROTOKOLL						
Favoriten Botendienst - Eingang						
Fahrer zuordnen						
2.7km, Zeit: 00:05:37, + 5min pro Stopp						
Nr.	ETA	Name	Adresse	Notiz	Text	
1	Start	Firma Reichstadt-AP	Hauptstr. 8, 73441 Bopfingen		Medikamente abholen	
2	0.2km	Frau Maria Muster	Am Stadtgraben 27, Bopfingen, D		3 Packungen	
3	2.7km	Frau Martina Muster	Welfenstraße 66, 73441, Bopfinge		1 Packung	

Fahrer zuordnen

**Fahrer zuordnen**

Wähle bitte einen Fahrer aus!

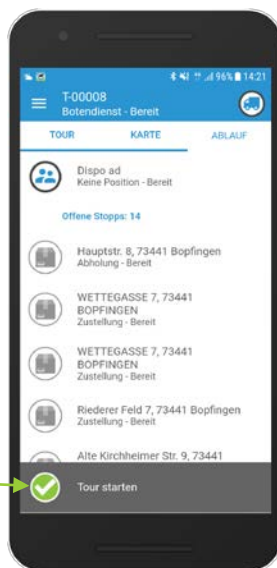
Bitte auswählen v

---

ABBRECHEN OK



Der **Fahrer** beginnt jetzt mit der Bearbeitung der Tour.



Tour starten